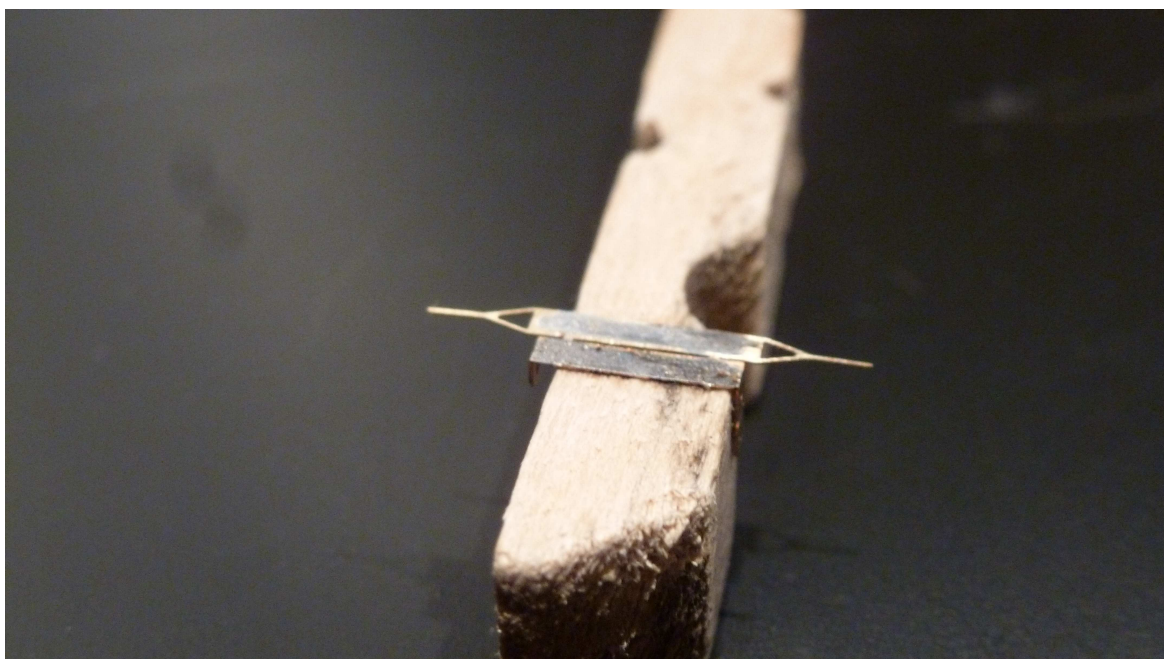


Ce tutoriel est commun à toutes les références de palettes de pantographe.
Les illustrations ci-dessous sont celles du montage d'une palette 25kV pour pantographe de BB15000 (ou BB22200) Minitrix.

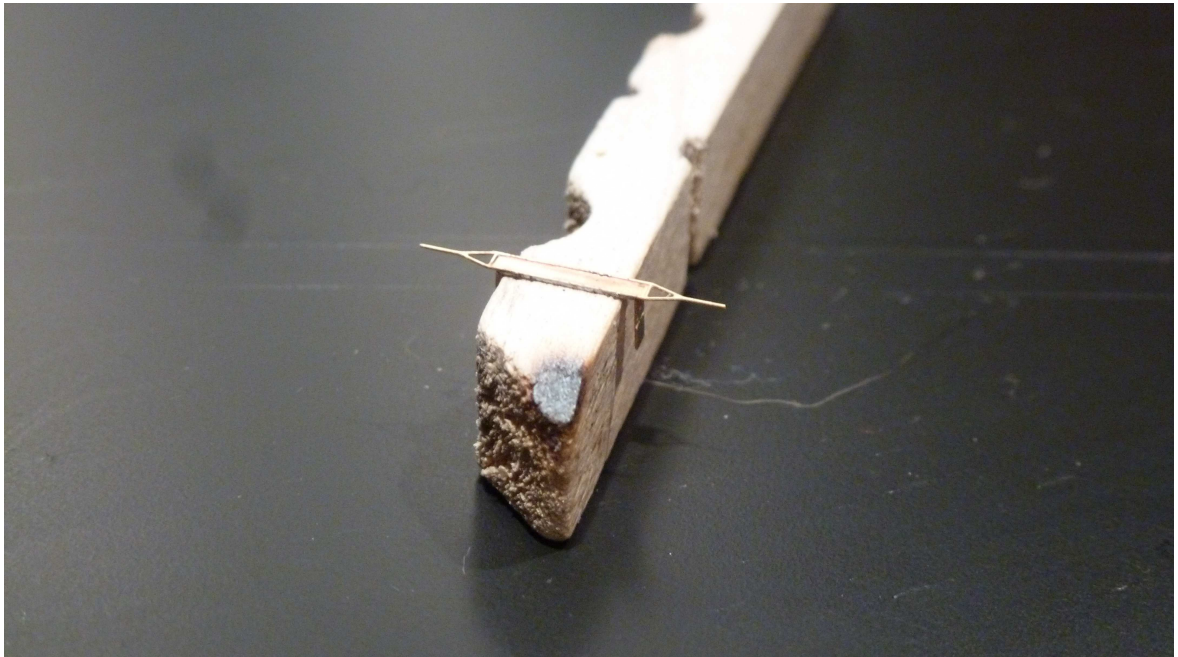
1. Dégrapper la palette et son support



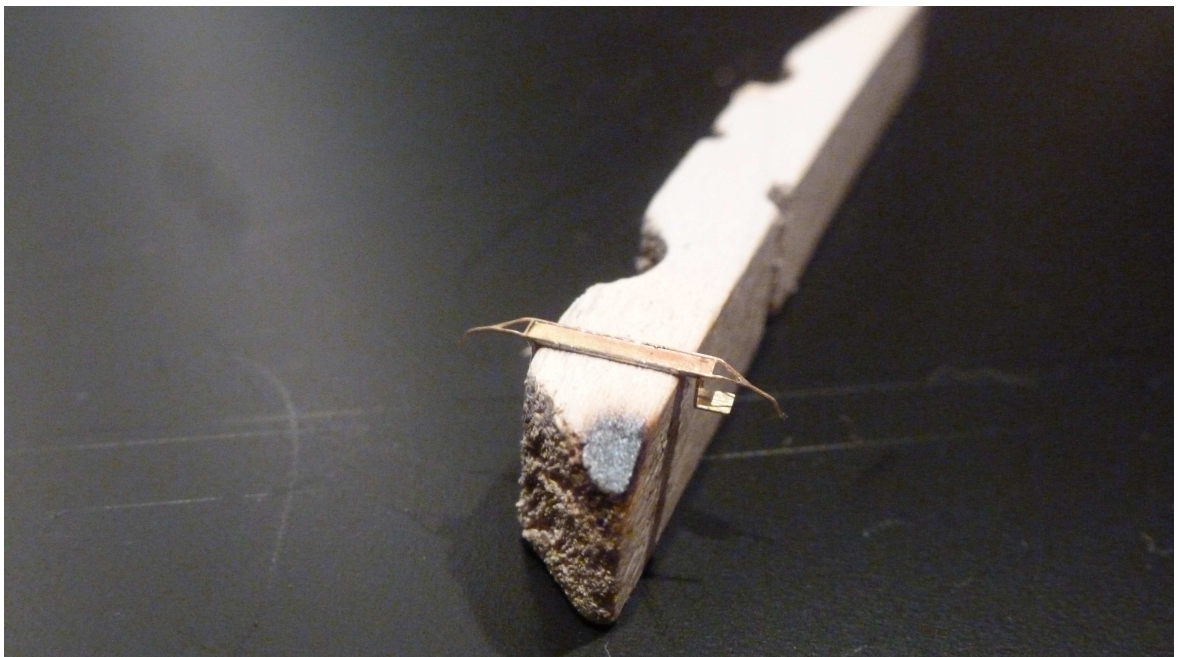
2. Replier les pattes du support de palette à 90° (demie-gravure à l'intérieur du pli) et Etamer les faces inférieures du support et de la palette



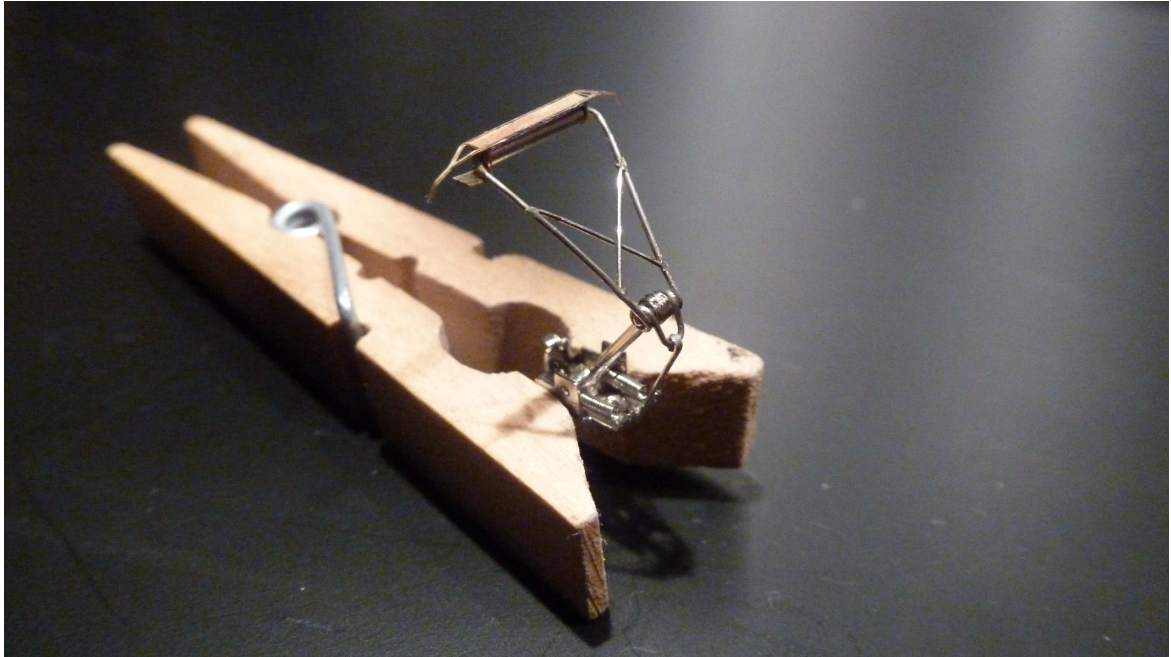
3. Replier la palette sur le support et souder. Il est également possible de renforcer les pattes de fixation du support avec un léger apport de soudure à l'intérieur de l'angle



4. Limer les deux bords longs de la palette pour faire disparaître tenons de dégrappage et de pliage. Replier à 90° la platine « anti-rotation » du support. Couder les extrémités de palettes



5. Mettre en place la palette sur le pantographe :



6. Il n'y a plus qu'à peindre et remonter le pantographe sur la locomotive

Une remarque cependant, étant donnée la finesse des palettes de pantographe, il est conseillé de les monter avec délicatesse, et d'utiliser une pince brucelle pour déplier le pantographe (ne pas essayer de déplier le pantographe en « tirant » sur la palette avec les doigts)

Merci d'avoir choisi un kit TJ-Modeles et merci de votre confiance
J'espère que vous avez trouvé du plaisir au montage de ce kit. Merci de me faire part de vos remarques concernant la qualité de cette notice et les problèmes rencontrés durant le montage de ce kit.

TJ-Modeles – Jaeggy Thomas
7, rue de la Biscuiterie – 38400 Saint Martin d'Hères
Tél : 06-73-63-44-26 / E-Mail : tjmodeles@orange.fr / Web : www.tj-modeles.fr
Dispensé d'immatriculation au registre du commerce et des sociétés (RCS)
Et au répertoire des métiers (RM)
Siret : 791 019 540 00016 – APE : 3240Z